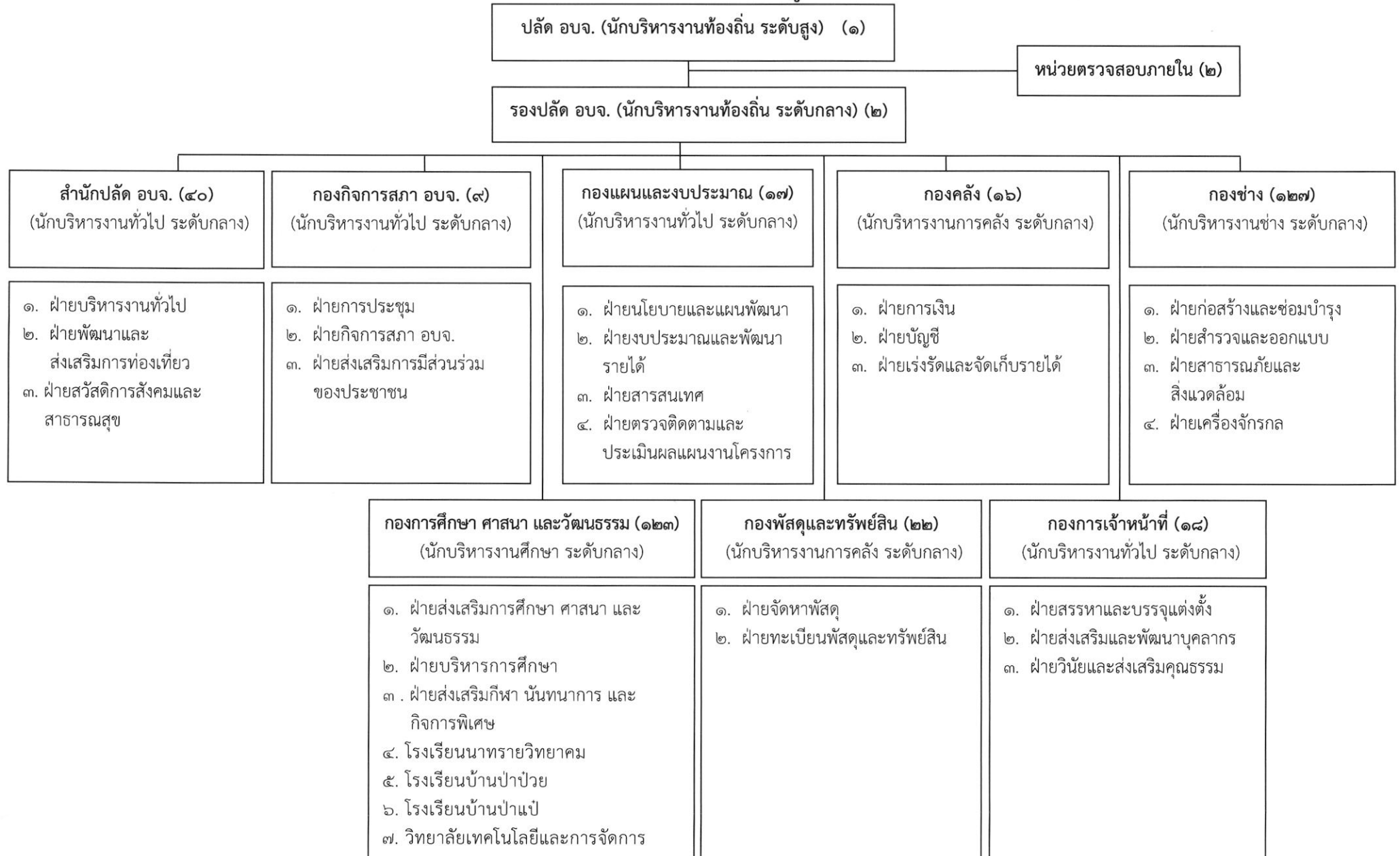
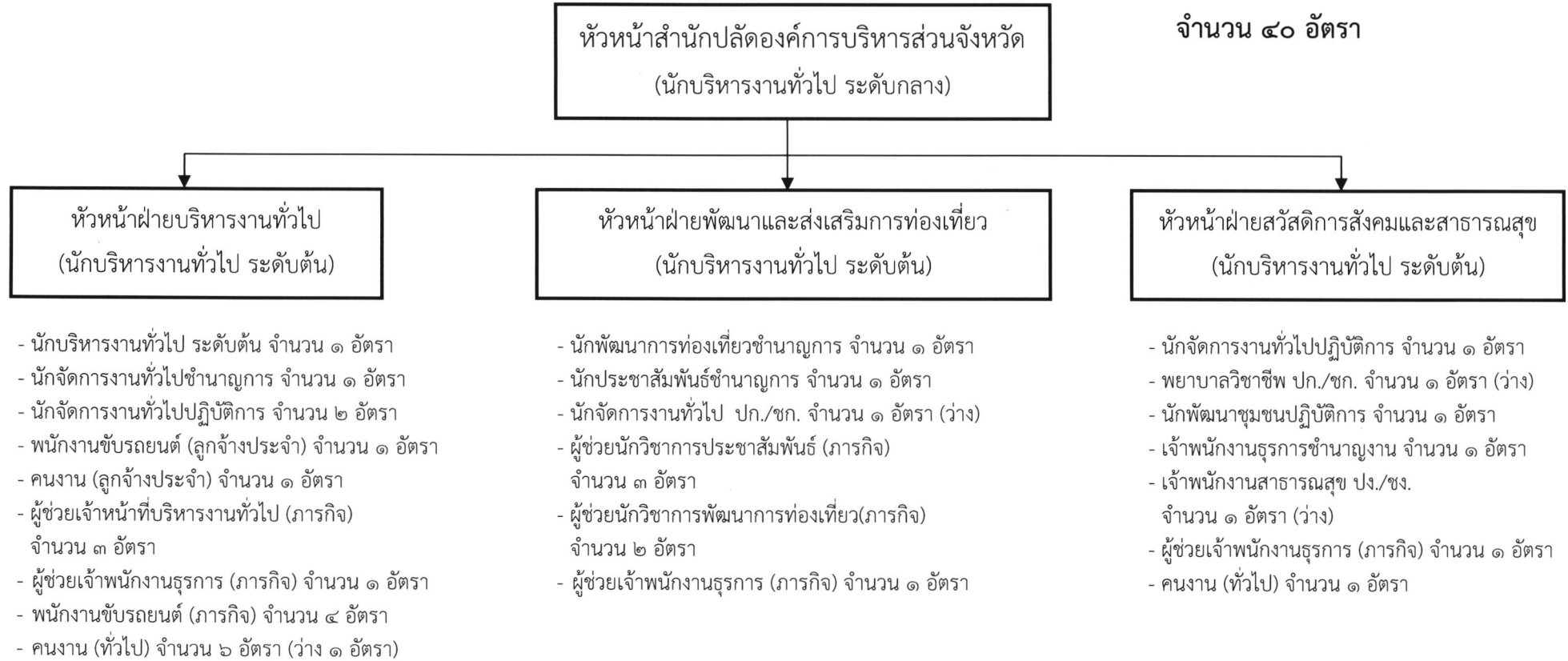


๑๐. แผนภูมิโครงสร้างการแบ่งส่วนราชการตามแผนอัตรากำล้าง ๓ ปี

โครงสร้างองค์การบริหารส่วนจังหวัดขององค์การบริหารส่วนจังหวัดลำพูน กำหนดอัตรากำล้างฯ จำนวน ๓๗๗ อัตรာ

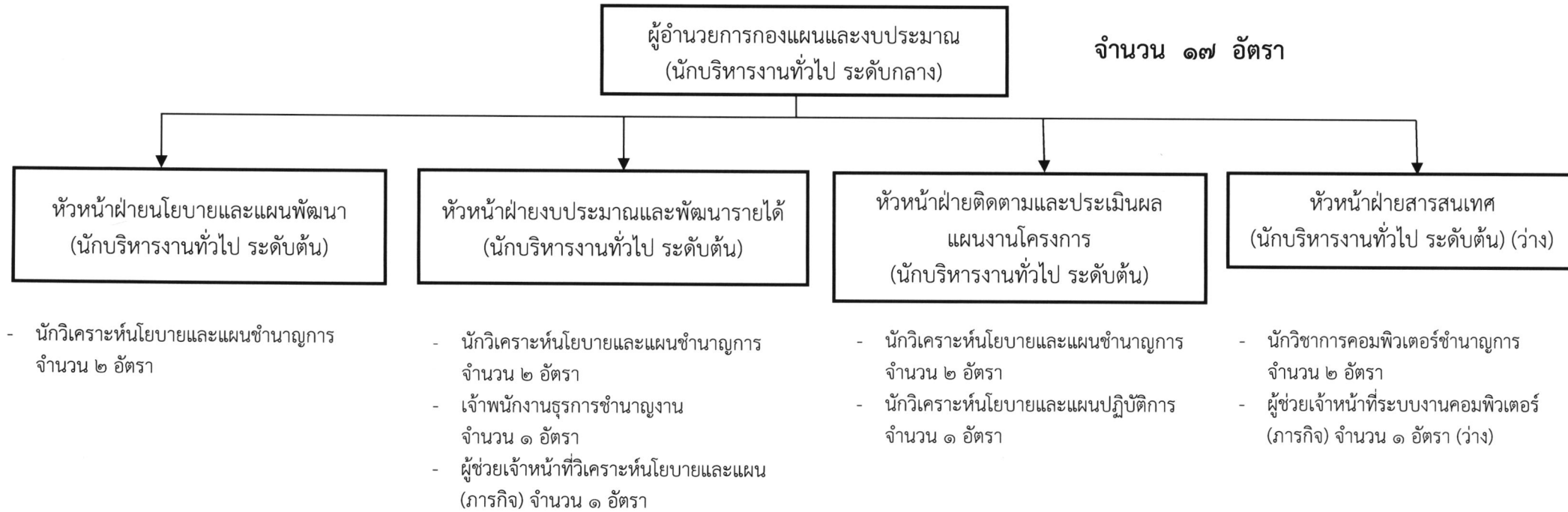


โครงสร้างสำนักปลัดองค์การบริหารส่วนจังหวัด



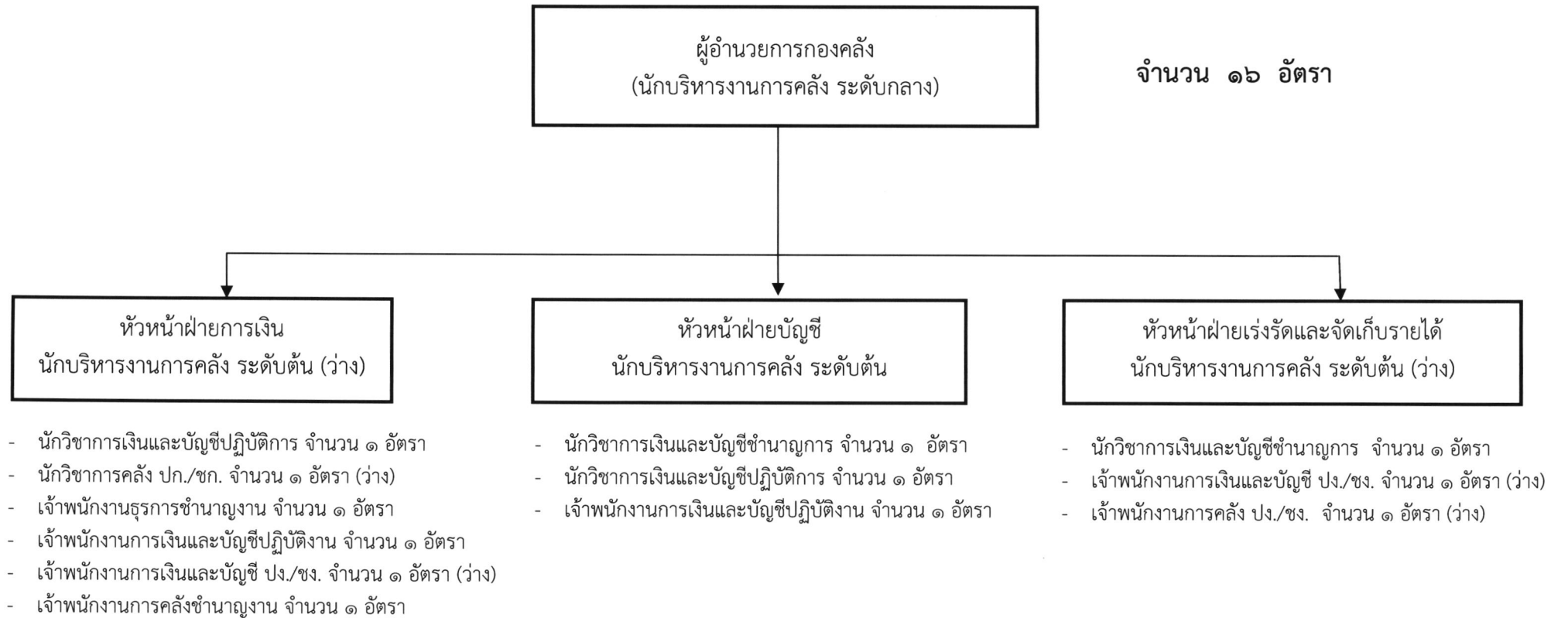
| ประเภท | อำนาจการท้องถิ่น | | | วิชาการ | | | | ทั่วไป | | | ลูกจ้างประจำ | พนักงานจ้างตามภารกิจ | พนักงานจ้างทั่วไป |
|--------|------------------|------|-----|------------|----------|---------------|-----------|------------|----------|--------|--------------|----------------------|-------------------|
| | ต้น | กลาง | สูง | ปฏิบัติการ | ชำนาญการ | ชำนาญการพิเศษ | เชี่ยวชาญ | ปฏิบัติงาน | ชำนาญงาน | อาวุโส | | | |
| จำนวน | ๔ | ๑ | - | ๔ | ๓ | - | - | - | ๑ | - | ๒ | ๑๕ | ๖ |

โครงสร้างกองแผนและงบประมาณ



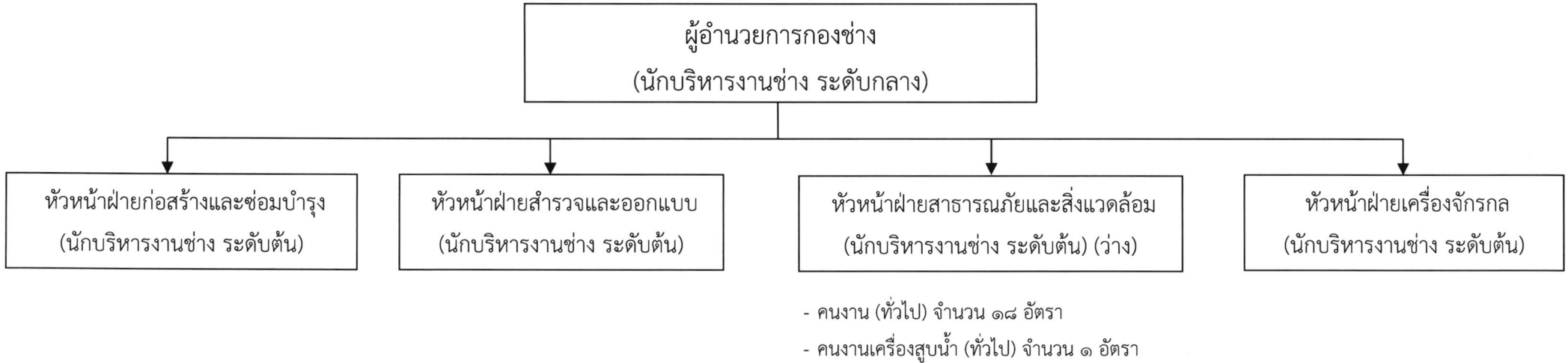
| ประเภท | อำนาจการท้องถิ่น | | | วิชาการ | | | | ทั่วไป | | | ลูกจ้างประจำ | พนักงานจ้างตามภารกิจ | พนักงานจ้างทั่วไป | |
|--------|------------------|------|-----|------------|----------|---------------|-----------|------------|----------|--------|--------------|----------------------|-------------------|---|
| | ต้น | กลาง | สูง | ปฏิบัติการ | ชำนาญการ | ชำนาญการพิเศษ | เชี่ยวชาญ | ปฏิบัติงาน | ชำนาญงาน | อาวุโส | | | | |
| ระดับ | | | | | | | | | | | | | | |
| จำนวน | ๔ | ๑ | - | ๑ | ๘ | - | - | - | ๑ | - | - | - | ๑ | - |

โครงสร้างกองคลัง



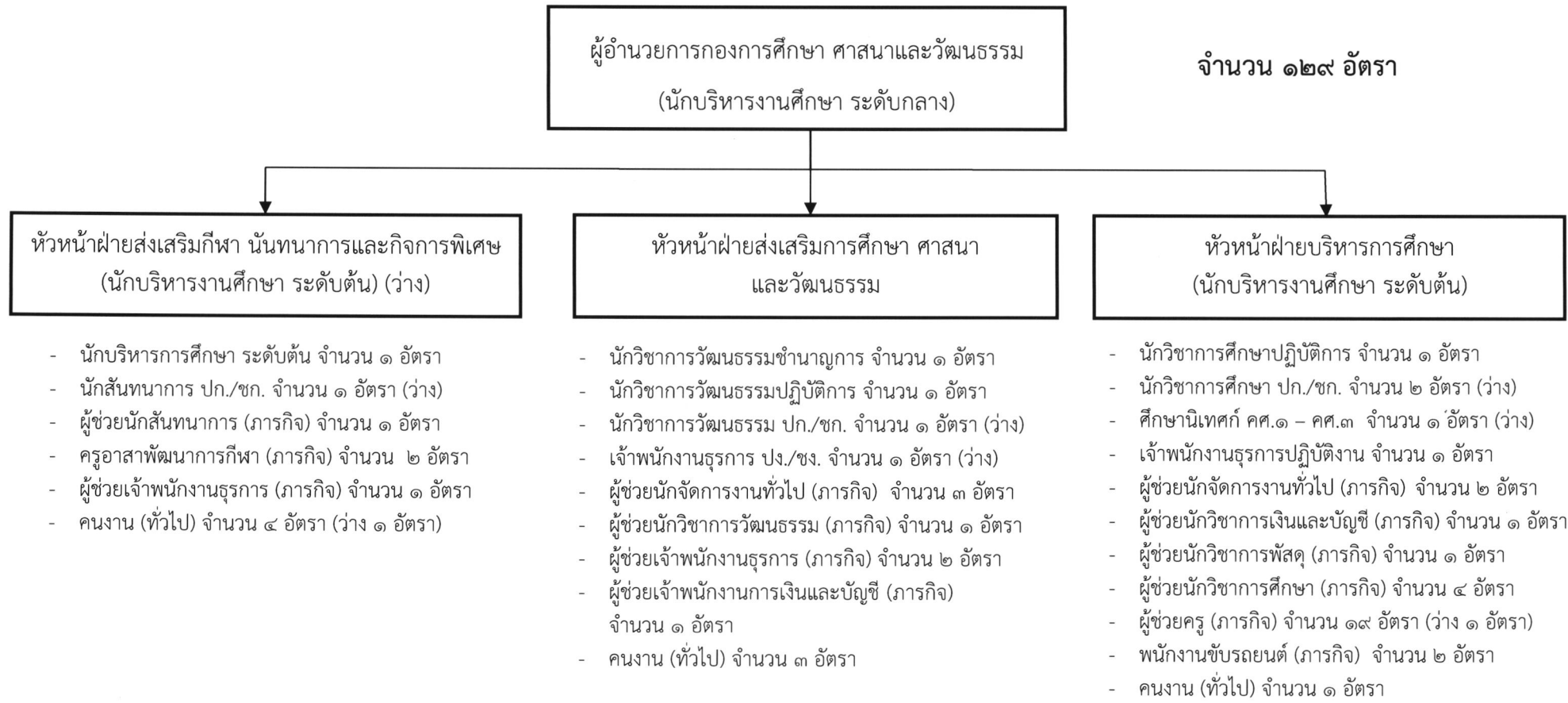
| ประเภท | ผู้อำนวยการท้องถิ่น | | | วิชาการ | | | | ทั่วไป | | | ลูกจ้างประจำ | พนักงานจ้างตามภารกิจ | พนักงานจ้างทั่วไป |
|--------|---------------------|-----|------|---------|------------|----------|---------------|-----------|------------|----------|--------------|----------------------|-------------------|
| | ระดับ | ต้น | กลาง | สูง | ปฏิบัติการ | ชำนาญการ | ชำนาญการพิเศษ | เชี่ยวชาญ | ปฏิบัติงาน | ชำนาญงาน | | | |
| จำนวน | ๑ | ๑ | - | ๒ | ๒ | - | - | ๒ | ๒ | - | - | - | - |

โครงสร้างกองช่าง (ต่อ)



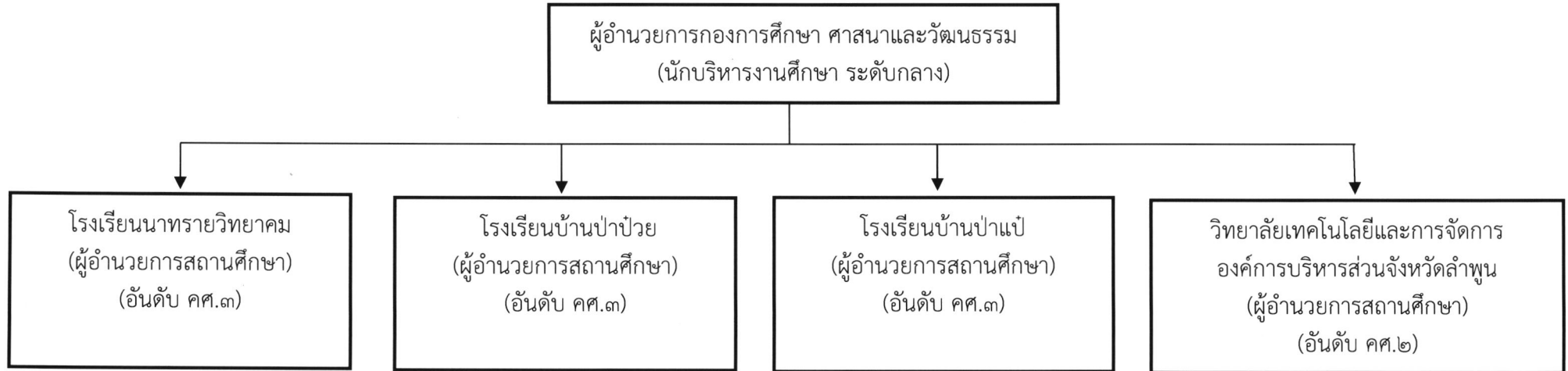
| ประเภท | อำนาจการท้องถิ่น | | | วิชาการ | | | | ทั่วไป | | | ลูกจ้างประจำ | พนักงานจ้างตามภารกิจ | พนักงานจ้างทั่วไป |
|--------|------------------|------|-----|------------|----------|---------------|-----------|------------|----------|--------|--------------|----------------------|-------------------|
| | ต้น | กลาง | สูง | ปฏิบัติการ | ชำนาญการ | ชำนาญการพิเศษ | เชี่ยวชาญ | ปฏิบัติงาน | ชำนาญงาน | อาวุโส | | | |
| จำนวน | ๔ | ๑ | - | ๗ | - | - | - | ๔ | ๙ | ๒ | ๔ | ๔๗ | ๒๙ |

โครงสร้างกองการศึกษา ศาสนาและวัฒนธรรม



| ประเภท | อำนาจการ | | | วิชาการ | | | | ทั่วไป | | | ลูกจ้างประจำ | พนักงานจ้างตามภารกิจ | พนักงานจ้างทั่วไป |
|--------|----------|------|-----|------------|----------|---------------|-----------|------------|----------|--------|--------------|----------------------|-------------------|
| | ต้น | กลาง | สูง | ปฏิบัติการ | ชำนาญการ | ชำนาญการพิเศษ | เชี่ยวชาญ | ปฏิบัติงาน | ชำนาญงาน | อาวุโส | | | |
| ระดับ | ต้น | กลาง | สูง | ปฏิบัติการ | ชำนาญการ | ชำนาญการพิเศษ | เชี่ยวชาญ | ปฏิบัติงาน | ชำนาญงาน | อาวุโส | - | ๓๙ | ๗ |
| จำนวน | ๒ | ๑ | - | ๒ | ๑ | - | - | ๑ | - | - | - | ๓๙ | ๗ |

โครงสร้างกองการศึกษา ศาสนา และวัฒนธรรม (ต่อ)



- รองผู้อำนวยการสถานศึกษา จำนวน ๑ อัตรา (ว่าง)
- ครู (อันดับ คศ.๒) จำนวน ๑๑ อัตรา
- ครู (อันดับ คศ.๑) จำนวน ๑๑ อัตรา (ว่าง ๑ อัตรา)
- ครูผู้ช่วย จำนวน ๔ อัตรา (ว่าง)
- พนักงานขับรถยนต์ (ลูกจ้างประจำ) จำนวน ๑ อัตรา
- ผู้ช่วยเจ้าหน้าที่การเงินและบัญชี จำนวน ๑ อัตรา
- ภารโรง (ทั่วไป) จำนวน ๑ อัตรา

- ครู (อันดับ คศ.๒) จำนวน ๓ อัตรา
- ครู (อันดับ คศ.๑) จำนวน ๕ อัตรา
- ผู้ช่วยเจ้าหน้าที่การเงินและบัญชี (ภารกิจ) จำนวน ๑ อัตรา
- ภารโรง (ทั่วไป) จำนวน ๑ อัตรา

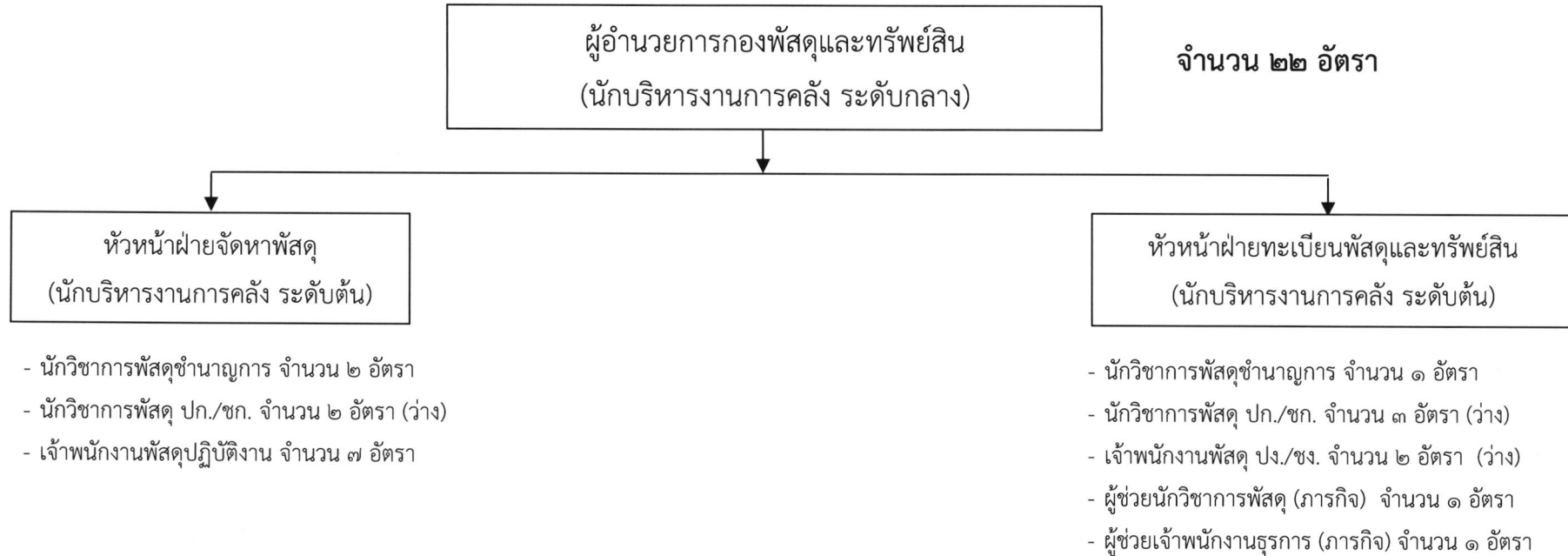
- ครู (อันดับ คศ.๒) จำนวน ๑ อัตรา
- ครูผู้ช่วย จำนวน ๒ อัตรา (ว่าง)
- ผู้ช่วยเจ้าหน้าที่การเงินและบัญชี (ภารกิจ) จำนวน ๑ อัตรา (ว่าง)
- ภารโรง (ทั่วไป) จำนวน ๑ อัตรา

- ครู (อันดับ คศ.๑) จำนวน ๖ อัตรา (ว่าง ๑ อัตรา)
- ครูผู้ช่วย จำนวน ๓ อัตรา (ว่าง)
- ผู้ช่วยเจ้าหน้าที่การเงินและบัญชี (ภารกิจ) จำนวน ๑ อัตรา
- ภารโรง (ทั่วไป) จำนวน ๑ อัตรา

| อันดับ | คศ.๓ | คศ.๒ | คศ.๑ | ครูผู้ช่วย | ลูกจ้างประจำ | พนักงานจ้างตามภารกิจ | พนักงานจ้างทั่วไป |
|--------|------|------|------|------------|--------------|----------------------|-------------------|
| จำนวน | ๓ | ๑๖ | ๒๐ | ๐ | ๑ | ๓ | ๔ |

หมายเหตุ อัตราและเงินเดือนของข้าราชการครูและบุคลากรทางการศึกษาได้รับการจัดสรรจากกรมส่งเสริมการปกครองท้องถิ่น

โครงสร้างกองพัสดุและทรัพย์สิน



| ประเภท | อำนาจการ | | | วิชาการ | | | | ทั่วไป | | | ลูกจ้างประจำ | พนักงานจ้างตามภารกิจ | พนักงานจ้างทั่วไป | |
|--------|----------|------|-----|------------|----------|---------------|-----------|------------|----------|--------|--------------|----------------------|-------------------|---|
| | ต้น | กลาง | สูง | ปฏิบัติการ | ชำนาญการ | ชำนาญการพิเศษ | เชี่ยวชาญ | ปฏิบัติงาน | ชำนาญงาน | อาวุโส | | | | |
| ระดับ | ต้น | กลาง | สูง | - | - | - | - | - | - | - | - | - | - | - |
| จำนวน | ๒ | ๑ | - | - | ๓ | - | - | ๗ | - | - | - | ๑ | ๑ | |

โครงสร้างกองการเจ้าหน้าที่

ผู้อำนวยการกองการเจ้าหน้าที่
(นักบริหารงานทั่วไป ระดับกลาง)

จำนวน ๑๘ อัตรา

หัวหน้าฝ่ายสรรหาและบรรจุแต่งตั้ง
(นักบริหารงานทั่วไป ระดับต้น)

- นักทรัพยากรบุคคลชำนาญการ จำนวน ๒ อัตรา
- นักทรัพยากรบุคคลปฏิบัติการ จำนวน ๑ อัตรา
- เจ้าพนักงานธุรการ ปง./ชง. จำนวน ๑ อัตรา (ว่าง)

ฝ่ายส่งเสริมและพัฒนาบุคลากร
(นักบริหารงานทั่วไป ระดับต้น)

- นักจัดการงานทั่วไป ปก./ชก. จำนวน ๒ อัตรา (ว่าง)
- นักทรัพยากรบุคคลชำนาญการ จำนวน ๑ อัตรา
- เจ้าพนักงานธุรการชำนาญงาน จำนวน ๑ อัตรา
- เจ้าพนักงานธุรการปฏิบัติงาน จำนวน ๑ อัตรา

ฝ่ายวินัยและส่งเสริมคุณธรรม
(นักบริหารงานทั่วไป ระดับต้น)

- นิติกรชำนาญการ จำนวน ๑ อัตรา
- นิติกรปฏิบัติการ จำนวน ๑ อัตรา
- ผู้ช่วยนิติกร (ภารกิจ) จำนวน ๓ อัตรา (ว่าง ๑ อัตรา)

| ประเภท | อำนวยการท้องถิ่น | | | วิชาการ | | | | ทั่วไป | | | ลูกจ้างประจำ | พนักงานจ้างตามภารกิจ | พนักงานจ้างทั่วไป |
|--------|------------------|------|-----|------------|----------|---------------|-----------|------------|----------|--------|--------------|----------------------|-------------------|
| | ต้น | กลาง | สูง | ปฏิบัติการ | ชำนาญการ | ชำนาญการพิเศษ | เชี่ยวชาญ | ปฏิบัติงาน | ชำนาญงาน | อาวุโส | | | |
| จำนวน | ๓ | ๑ | - | ๒ | ๓ | - | - | ๑ | ๑ | - | - | ๒ | - |

