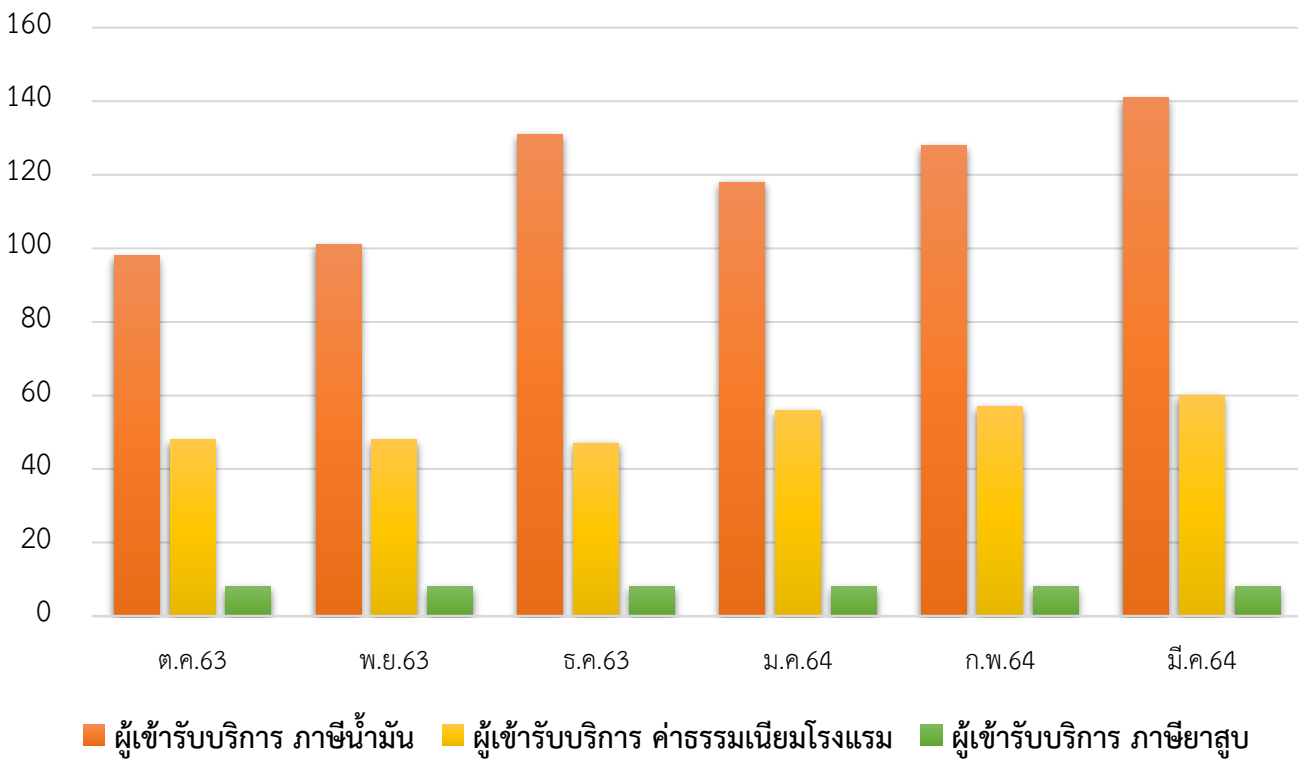


สถิติแสดงจำนวนผู้เข้ารับบริการยื่นชำระค่าธรรมเนียมโรงแรม ภาษีบำรุงจากการค้ำน้ำมัน และภาษีบำรุงจากการค้ายาสูบ ระหว่างเดือนตุลาคม ๒๕๖๓ - เดือนมีนาคม ๒๕๖๔



เดือน	รวม	จำนวนผู้ยื่นชำระค่าภาษีน้ำมัน/ก๊าซ		
		ยื่นแบบออนไลน์	ยื่นแบบทางไลน์	ยื่นแบบด้วยตนเอง
ตุลาคม ๒๕๖๓	๙๘	๕๑	๒๖	๒๑
พฤศจิกายน ๒๕๖๓	๑๐๑	๖๗	๑๑	๒๓
ธันวาคม ๒๕๖๓	๑๓๑	๘๒	๒๒	๒๗
มกราคม ๒๕๖๔	๑๑๘	๗๓	๑๒	๓๓
กุมภาพันธ์ ๒๕๖๔	๑๒๘	๖๓	๓๕	๓๐
มีนาคม ๒๕๖๔	๑๔๑	๖๓	๓๘	๔๐

เดือน	รวม	จำนวนผู้ยื่นชำระค่าธรรมเนียมโรงแรม		
		ยื่นแบบออนไลน์	ยื่นแบบทางไลน์	ยื่นแบบด้วยตนเอง
ตุลาคม ๒๕๖๓	๔๘	๒๖	๘	๑๔
พฤศจิกายน ๒๕๖๓	๔๘	๒๔	๙	๑๕
ธันวาคม ๒๕๖๓	๔๗	๒๔	๑๔	๙
มกราคม ๒๕๖๔	๕๖	๒๔	๒๐	๑๒
กุมภาพันธ์ ๒๕๖๔	๕๗	๒๖	๒๒	๙
มีนาคม ๒๕๖๔	๖๐	๒๖	๒๑	๑๓

เดือน	รวม	จำนวนผู้ยื่นชำระภาษียาสูบ		
		ยื่นแบบออนไลน์	ยื่นแบบทางไลน์	ยื่นแบบด้วยตนเอง
ตุลาคม ๒๕๖๓	๘	-	-	๘
พฤศจิกายน ๒๕๖๓	๘	-	-	๘
ธันวาคม ๒๕๖๓	๘	-	-	๘
มกราคม ๒๕๖๔	๘	-	-	๘
กุมภาพันธ์ ๒๕๖๔	๘	-	-	๘
มีนาคม ๒๕๖๔	๘	-	-	๘