



รักชีวิต รักครอบครัว
ไม่เก๋ือกกลัวยาเสพติด



ยาเสพติด...
มันอันตรายใกล้คุณ
และครอบครัว

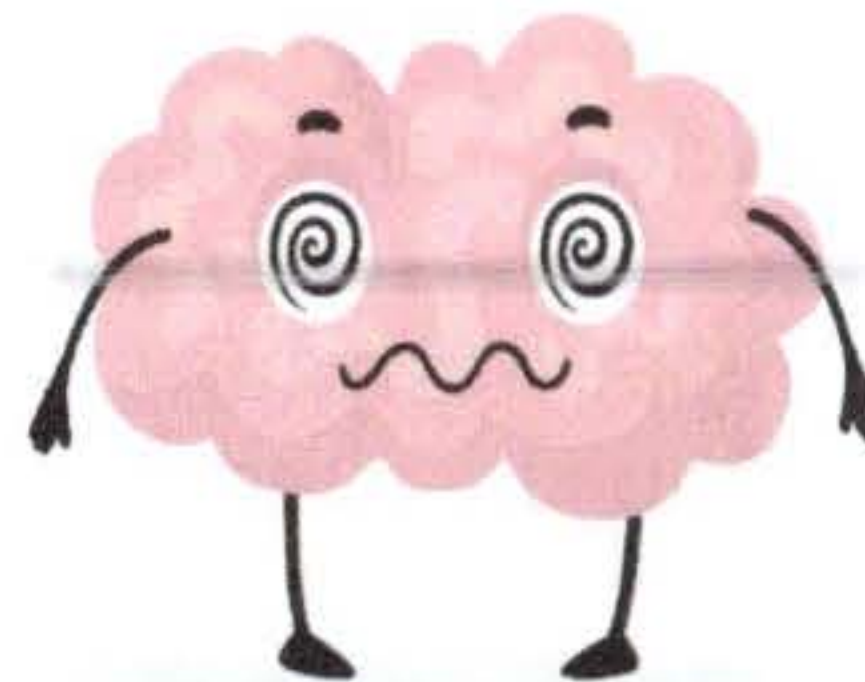
ยาเสพติด... มหันตภัยใกล้คุณ และครอบครัว



ผลกระทบจากการใช้ยาเสพติด

1. ด้านสุขภาพอนามัย

ผู้ตกเป็นทาส ยาเสพติดเกือบทุกประเภทร่างกายจะชบชืด พอมเคลื่อนไหวความสามารถในการคิดอ่านช้า ความจำเสื่อมขาดสติอาเจียน เนื้ออาหารนอนไม่หลับ และอาจจะเสียชีวิต ในที่สุด



2. ด้านเศรษฐกิจ

เนื่องจากยาเสพติดทุกประเภท ผู้เสพจะต้องเพิ่มยาให้มากขึ้นตลอดเวลาและหยุดเสปไม่ได้ ดังนั้นจึงต้องสูญเสียเงินทองสำหรับซื้อยามาเสปไม่มี ที่สิ้นสุด เกิดอาการเจ็บป่วย ร่างกาย ไม่แข็งแรง ไม่สามารถประกอบอาชีพได้ ดังเช่นคนปกติทั่วไป ครอบครัวและรัฐ ต้อง สูญเสีย แรงงานไป ดังนั้นจึง ส่งผลเสียหาย ต่อเศรษฐกิจ ทั้งของตนเอง ครอบครัว และประเทศชาติโดยรวม



3. ด้านความมั่นคงของชาติ

ความร้ายแรงของยาเสพติดมีผลโดยตรงต่อความมั่นคงของประเทศชาติเป็นอย่างมาก เพราะถ้า ประเทศใดมีประชากรติดยาเสพติดจำนวนมาก ประเทศนั้นก็จะอ่อนแอ เศรษฐกิจเสียหาย มีปัญหาสังคมต่างๆ เหล่านี้ย่อมไม่เป็นผลดีต่อความมั่นคง ของประเทศ

4. ด้านสังคม ยาเสพติด

ยังเป็นตัวก่อให้เกิดปัญหาสังคม อย่างมาก โดยเฉพาะอย่างยิ่ง ปัญหา อาชญากรรม นอกจากนั้น ยังเป็นสาเหตุของ ปัญหาสังคมอื่นๆอีกมากมาย เช่น ปัญหาวัยรุ่น ปัญหา การพนัน ปัญหาครอบครัว ปัญหาการแพร่ระบาดของ โรคเอดส์ เป็นต้น



การป้องกันภัยจากยาเสพติดทำได้โดย

1. ป้องกันตัวเองศึกษาให้รู้เท่าทันโทษและพิษภัยของยาเสพติด
2. ป้องกันครอบครัว บิดามารดา หรือผู้ปกครอง ต้องให้ความรัก ความเข้าใจ ความเอาใจใส่ รับฟัง และให้คำปรึกษา แนะนำ เมื่อเด็กมีปัญหา รวมทั้งปลูกฝังเรื่องพิษภัยยาเสพติด
3. ป้องกันชุมชน ทุกคนมีส่วนร่วมที่จะทำให้ชุมชนปลอดยาเสพติด รู้จักบทบาทหน้าที่ตนเอง ไม่ละเมิดสิทธิของผู้อื่น ปฏิบัติ ตามกฎของสังคม และบำเพ็ญประโยชน์ เพื่อการอยู่ร่วมกัน ในชุมชนอย่างมีความสุข

ยาเสพติด

หมายถึง สารเคมีหรือวัตถุชนิดใดๆซึ่งเมื่อเสพเข้าสู่ร่างกายโดยวิธีใดก็ตาม เช่น กิน สูบ ฉีด ดม วิธีอื่นๆเป็นระยะเวลาหนึ่ง ก่อให้เกิดผลทางด้านจิตใจ และร่างกายกับผู้ใช้ คือ

1. ผู้เสพต้องเพิ่มปริมาณมากขึ้น
2. เมื่อหยุดเสพยาจะเกิดอาการขาดยา
3. เกิดความต้องการทั้งทางร่างกาย และจิตใจอย่างรุนแรง
4. เมื่อเสพยาไปนานๆ จะทำให้สุขภาพทรุดโทรม



ประเภทของยาเสพติด

จำแนกประเภทยาเสพติดตามลักษณะการออกฤทธิ์ต่อระบบประสาท เป็น 4 ประเภท คือ



1. **ประเภทกดประสาท** ได้แก่ ฝิ่นและอนุพันธ์ของฝิ่น เช่น มอร์ฟิน เฮโรอีน โคเคน ยากล่อมประสาท ยานอนหลับ เป็นต้น

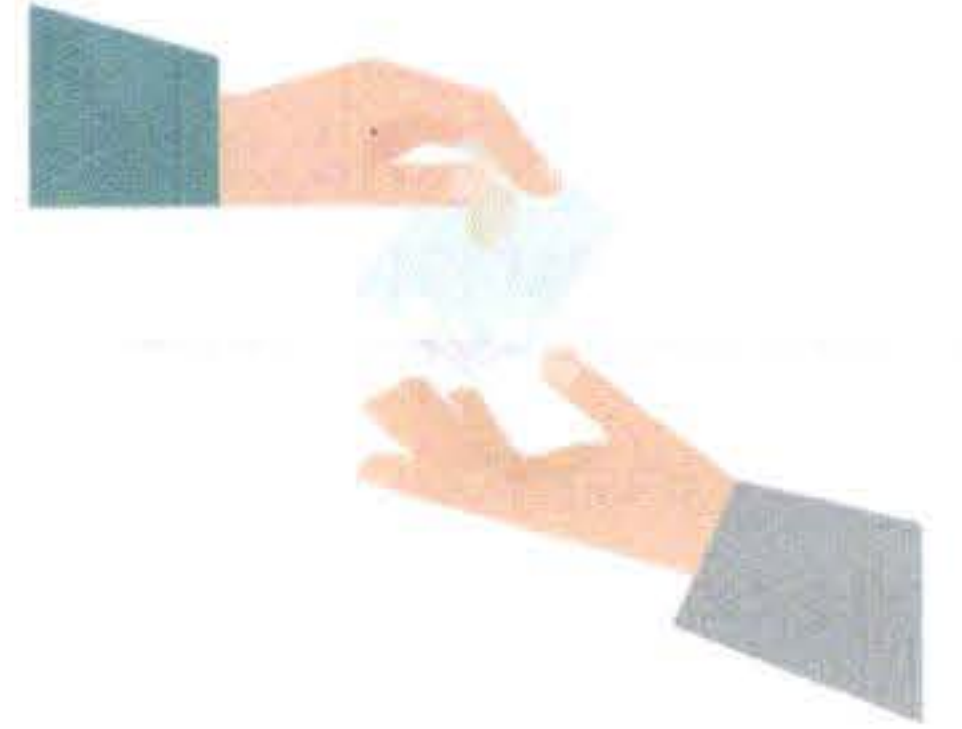
2. **ประเภทกระตุ้นประสาท** เช่น แอมเฟตามีน โคเคน เป็นต้น

3. **ประเภทหลอนประสาท** เช่น แอลเอสดี เห็ดขี้ควาย เป็นต้น

4. **ประเภทออกฤทธิ์ผสมผสาน** ออกฤทธิ์ทั้งกดกระตุ้นหรือหลอนประสาท เช่น ภัยชาใบกระท่อม

สาเหตุของปัญหา ยาเสพติด

1. **คนที่มีพฤติกรรม** เบี่ยงเบนจิตและอารมณ์ ปรวนแปร ทำให้หันไปพึ่งยาเสพติด ส่วนใหญ่พบสาเหตุจากการอยากลองอยากรู้และการถูกชักชวนจากเพื่อน เหตุเพราะต้องการความสนุกสนาน หรือมีปัญหาทางด้านจิตใจ บางคนก็นำมาใช้เพื่อบรรเทาอาการเจ็บปวด



2. **ยา** มีทั้งประโยชน์และโทษ ขึ้นอยู่กับฤทธิ์ของยาและระยะเวลาของการใช้ ผู้ใช้ต้องรู้จักการใช้ อย่างถูกวิธีเพราะยาที่ออกฤทธิ์ต่อจิตประสาททำให้เกิดภาวะเสพติดได้

3. **สิ่งแวดล้อม** ในปัจจุบัน สภาพสังคม เศรษฐกิจ และสิ่งแวดล้อม มีผลกระทบต่อคน ซึ่งมีสภาพทางร่างกายและจิตใจที่ไม่มั่นคง พลัดถิ่น หรือ ชักจูงให้ใช้ยาเสพติดได้ง่าย

