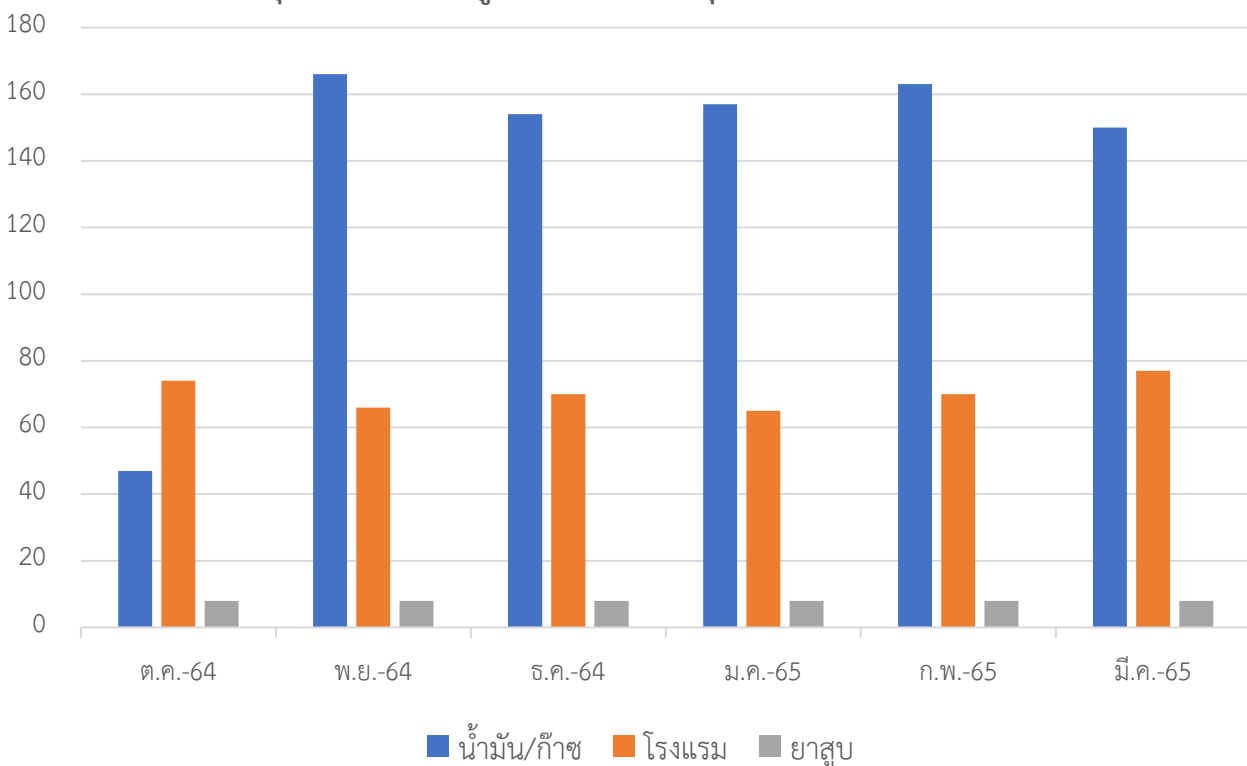


สถิติผู้เข้ารับบริการยื่นชำระค่าธรรมเนียมโรงแรม, ภาษีบำรุงจากการค้ำน้ำมัน,
ภาษีบำรุงจากการค้ายาสูบ ระหว่างเดือนตุลาคม ๒๕๖๔ - มีนาคม ๒๕๖๕



๑. จำนวนผู้ยื่นแบบรายการและชำระภาษีบำรุง อบจ.จากผู้ประกอบการค้าปลีก น้ำมัน/ก๊าซ

เดือน	รวม	ช่องทางการยื่นแบบ			
		ยื่นแบบออนไลน์	ยื่นแบบทาง line	ยื่นแบบด้วยตนเอง	ยื่นแบบทางไปรษณีย์
ตุลาคม ๒๕๖๔	๔๗	๑๐	๓๓	๔	๐
พฤศจิกายน ๒๕๖๔	๑๖๖	๖๙	๗๕	๒๒	๐
ธันวาคม ๒๕๖๔	๑๕๔	๗๐	๖๔	๒๐	๐
มกราคม ๒๕๖๕	๑๕๗	๗๑	๗๔	๑๒	๐
กุมภาพันธ์ ๒๕๖๕	๑๖๓	๖๙	๗๖	๑๘	๐
มีนาคม ๒๕๖๕	๑๕๐	๖๙	๖๒	๑๙	๐

๒. จำนวนผู้ยื่นแบบรายการและชำระภาษีบำรุง อบจ.จากผู้ประกอบการค้าปลีก โรงแรม

เดือน	รวม	ช่องทางการยื่นแบบ			
		ยื่นแบบออนไลน์	ยื่นแบบทาง line	ยื่นแบบด้วยตนเอง	ยื่นแบบทางไปรษณีย์
ตุลาคม ๒๕๖๔	๗๔	๓๒	๔๒	๐	๐
พฤศจิกายน ๒๕๖๔	๖๖	๓๐	๓๖	๐	๐
ธันวาคม ๒๕๖๔	๗๐	๓๗	๓๓	๐	๐
มกราคม ๒๕๖๕	๖๕	๓๗	๒๘	๐	๐
กุมภาพันธ์ ๒๕๖๕	๗๐	๓๗	๓๓	๐	๐
มีนาคม ๒๕๖๕	๗๗	๓๘	๓๙	๐	๐

๓. จำนวนผู้ยื่นแบบรายการและชำระภาษีบำรุง อบจ.จากผู้ประกอบการ ค้ายาสู่

เดือน	รวม	ช่องทางการยื่นแบบ			
		ยื่นแบบออนไลน์	ยื่นแบบทาง line	ยื่นแบบด้วยตนเอง	ยื่นแบบทางไปรษณีย์
ตุลาคม ๒๕๖๔	๘	๐	๐	๑	๗
พฤศจิกายน ๒๕๖๔	๘	๐	๐	๑	๗
ธันวาคม ๒๕๖๔	๘	๐	๐	๑	๗
มกราคม ๒๕๖๕	๘	๐	๐	๑	๗
กุมภาพันธ์ ๒๕๖๕	๘	๐	๐	๑	๗
มีนาคม ๒๕๖๕	๘	๐	๐	๑	๗